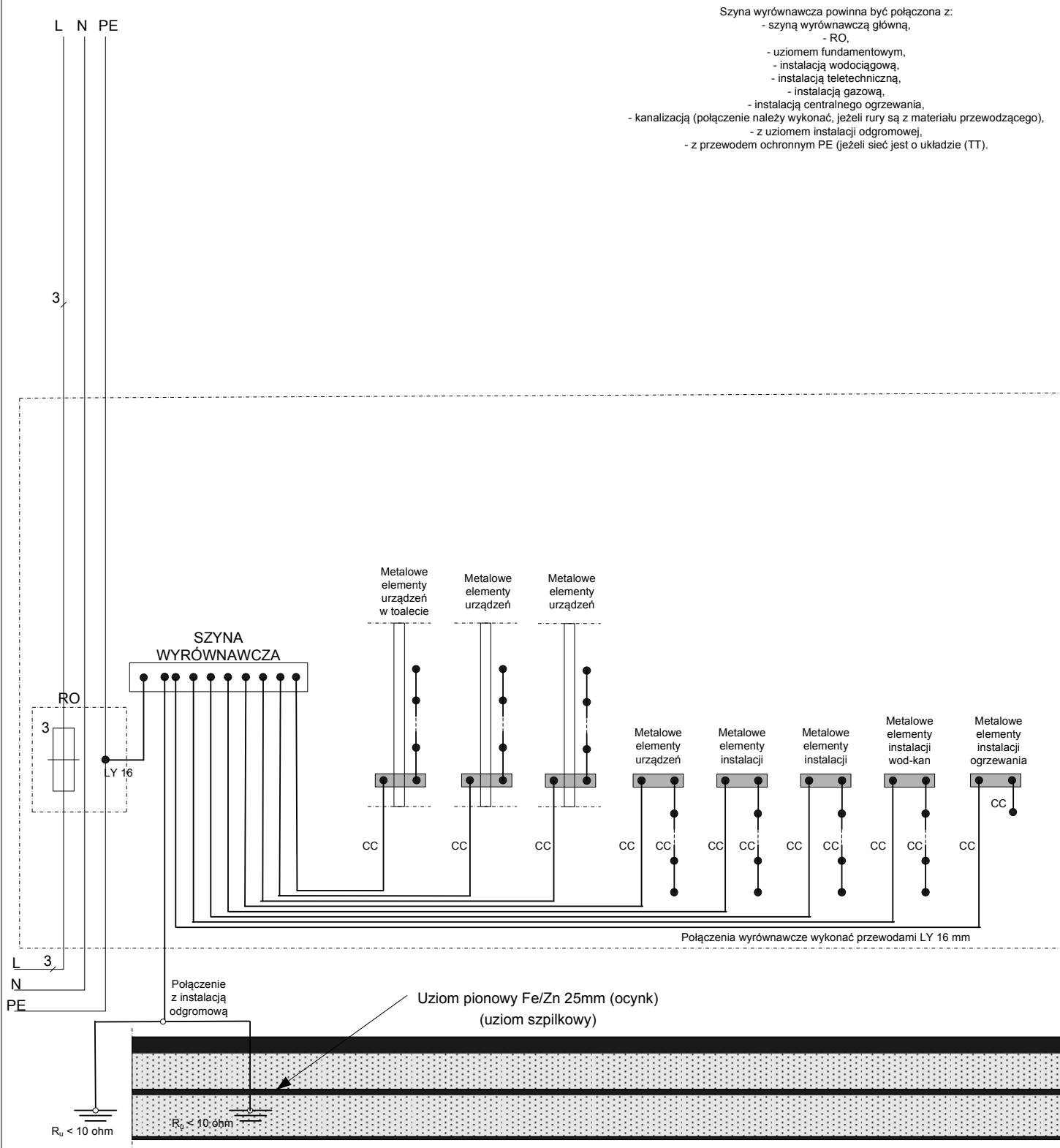


SCHEMAT WYKONANIA POŁĄCZEŃ WYRÓWNAWCZYCH CARITAS 1

Rys. E-10



- Zastosować bednarkę – 25x4 (ocynk)

- Najmniejszy dopuszczalny przekrój przewodów ochronnych PE i uziemiających E:

- jeżeli $S \leq 16 \text{ mm}$ to PE;E = S
- jeżeli $S = 25; 35 \text{ mm}$ to PE;E = 16 mm
- jeżeli $S \geq 50 \text{ mm}$ to PE;E = 0,5 S

- Wymagany przekrój żył przewodów do połączeń wyrównawczych głównych – 25 mm

- Minimalny przekrój żył przewodów do połączeń wyrównawczych dodatkowych – 6 mm

Branża:	ELEKTRYCZNA	Inwestor:	GMINA GRODKÓW 49-200 Grodków, ul. Warszawska 29
Temat:	Schemat połączeń wyrównawczych CARITAS 1	Obiekt:	ZMIANA SPOSOBU UŻYTKOWANIA CZĘŚCI POMIESZCZEŃ BYŁEGO DWORCA PKP NA POMIESZCZENIA BIUROWE-MAGAZYNOWE 49-200 Grodków, dz. nr 163/3
Autor projektu:	tech. Ryszard Romański		
Asystent projektanta:	mgr inż. Rafał Pałka		